



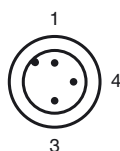
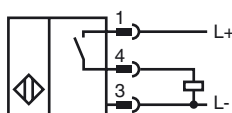
Opis zamówienia

CBB8-18GS75-E2-V1

Opis zamówienia

- 8 mm zabudowany
- Możliwość ustawienia potencjometrem szerokiego zakresu wykrywania obiektu

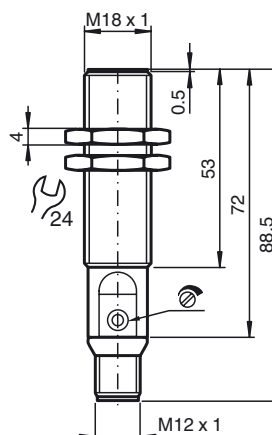
Przyłącze



Drut kolory wg EN 60947-5-2

1	BN
3	BU
4	BK

Wymiary



Dane techniczne

Dane ogólne

Funkcja elementów przełączających	PNP	NO
Nominalny zasięg działania	s_n	1 ... 8 mm
Instalacja	zabudowany	
Polaryzacja wyjściowa	DC	

Parametry

Napięcie robocze	U_B	10 ... 30 V
Częstotliwość przełączania	f	0 ... 100 Hz
Ochrona przed złą polaryzacją	ochrona przed odwrotną polaryzacją	
Ochrona przed zwarciami	pulsująca	
spadek napięcia	U_d	$\leq 1,5$ V
Dryf temperaturowy	maks. 20 % przy -5 ... 55 °C (23 ... 131 °F)	
Prąd roboczy	I_L	0 ... 100 mA
Prąd jałowy	I_0	≤ 18 mA
Opóźnienie gotowości	t_v	≤ 300 ms

Wskaźniki/elementy obsługi

Zielona dioda	Wyświetlacz operacyjny
Żółta dioda	wskaźnik Stan przełączenia
Potencjometr	regulator czułości

Warunki otoczenia

Temperatura otoczenia	-25 ... 85 °C (-13 ... 185 °F)
-----------------------	--------------------------------

Dane mechaniczne

Schemat połączenia	Wtyczka przyrządowa M12 x 1, 3-pin
Materiał obudowy	Stal szlachetna 1.4305 / AISI 303
Powierzchnia pomiarowa	PBT
Rodzaj ochrony	IP67

Zgodność norm i dyrektyw

Zgodność norm	
Normy	EN 60947-5-2:2007 IEC 60947-5-2:2007

Zezwolenia i certyfikaty

Certyfikat UL	cULus Listed, General Purpose
Certyfikat CCC	Produkty, dla których maksymalne napięcie robocze nie przekracza 36 V, nie wymagają certyfikacji, a zatem nie są opatrzone znakiem CCC.