



## Opis zamówienia

**NBB5-18GM40-Z0**

## Cechy

- 5 mm zabudowany
- 2-przewodowy DC

## Akcesoria

### BF 18

Kolnierz montażowy, 18 mm

### EXG-18

Uchwyt do szybkiego montażu z blokadą

## Dane techniczne

### Dane ogólne

Funkcja przełączania		Normalnie otwarte (NO)
Rodzaj wyjścia		Dwuprzewodowe
Nominalny zasięg działania	$s_n$	5 mm
Instalacja		zabudowany
Polaryzacja wyjściowa		DC
Zapewniony dystans działania	$s_a$	0 ... 4,05 mm
Rzeczywisty dystans działania	$s_r$	4,5 ... 5,5 mm typ. 5 mm
Współczynnik redukcji $r_{AI}$		0,34
Współczynnik redukcji $r_{Cu}$		0,31
Współczynnik redukcji $r_{1,4301}$		0,72
Rodzaj wyjścia		2-przewodowy

### Parametry

Napięcie robocze	$U_B$	5 ... 60 V
Częstotliwość przełączania	$f$	0 ... 500 Hz
histereza	$H$	1 ... 10 typ. 5 %
Ochrona przed złą polaryzacją		tolerancyjny na złą polaryzację
Ochrona przed zwarcie		pulsująca
spadek napięcia	$U_d$	$\leq 5$ V
Prąd roboczy	$I_L$	2 ... 100 mA
Min. prąd roboczy	$I_m$	2 mA
Prąd resztkowy	$I_r$	0 ... 0,5 mA typ.
Wskaźnik stanu przełączenia		Dioda wielokierunkowa, żółta

### Parametry bezpieczeństwa funkcjonalnego

MTTF <sub>d</sub>	1870 a
Okres użytkowania (T <sub>M</sub> )	20 a
Stopień pokrycia diagnostycznego (DC)	0 %

### Warunki otoczenia

Temperatura otoczenia	-25 ... 70 °C (-13 ... 158 °F)
-----------------------	--------------------------------

### Specyfikacja mechaniczna

Rodzaj złącza	przewód PVC, 2 m
Przekrój kabla	0,34 mm <sup>2</sup>
Materiał obudowy	Mosiądz, niklowany
Powierzchnia pomiarowa	PBT
Stopień ochrony	IP67
przewód	
Srednica kabli	4,8 mm ± 0,2 mm
Promień zgięcia	> 10 x średnica przewodu

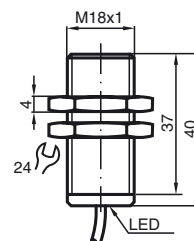
### Zgodność norm i dyrektyw

Zgodność z normami	
Normy	EN 60947-5-2:2007 EN 60947-5-2/A1:2012 IEC 60947-5-2:2007 IEC 60947-5-2 AMD 1:2012

### Zezwolenia i certyfikaty

Atest UL	cULus Listed, General Purpose
Certyfikat CSA	cCSAus Listed, General Purpose
Certyfikat CCC	Posiada certyfikat China Compulsory Certification (CCC)

## Wymiary



## Przyłącze

